

341

Unité de réfrigération pour breuvage non gazéifié

Une saveur

Caractéristiques

Variez votre menu en offrant des "smoothies" ou cocktails glacés, des jus de fruits, cafés, cappuccinos et thés, tous servis à la consistance désirée.

Cylindre de réfrigération

Une, 7 pintes (6.6 litres)

Trémie à mélange

Une, 20 pintes (18.9 litres). En option, trémie réfrigérée approuvée pour les produits laitiers.

Voyant lumineux

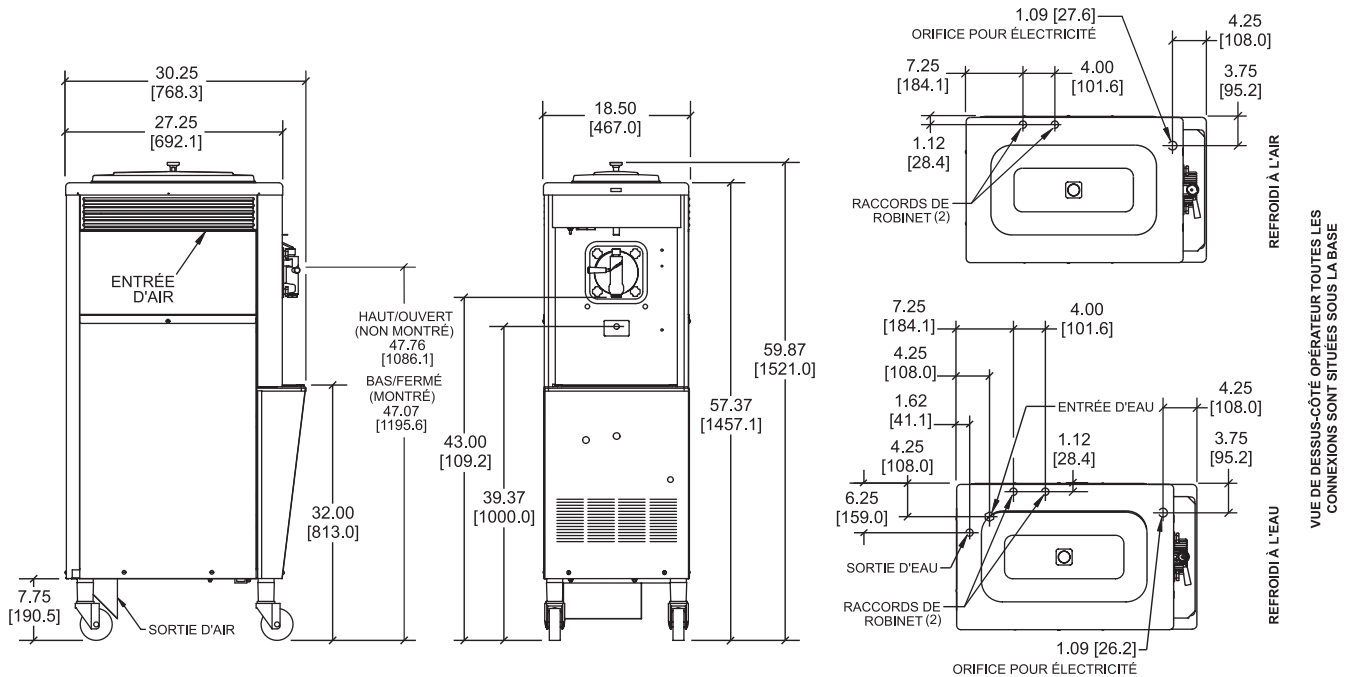
Un voyant lumineux avise l'utilisateur d'ajouter du mélange.

Contrôle de consistance automatique

Le contrôle de viscosité spécialement conçu maintient automatiquement la qualité supérieure du produit. Le contrôle ajustable permet à l'utilisateur de servir une grande variété de breuvages glacés à la consistance désirée.



341 Unité de réfrigération pour breuvage non gazéifié



LE CHIFFRE ENTRE CROCHETS EST INDICÉ EN MILLIMÈTRES/LES DIMENSIONS DÉCIMALES ET FRACTIONNAIRES SONT ÉGALES À PLUS OU MOINS 1/16 POUCE [1.5 MM]

Poids	lb	kg
Net	393	178.3
Emballé	458	207.8
Volume	pi ³	m ³
	35.4	0.99
Dimensions	po	mm
Largeur	18-1/2	467
Profondeur	30-1/4	769
Hauteur	59-7/8	152
Dégagement du comptoir	7-3/4	191

*Montée sur roulettes standards

Électricité	Capacité maximum des fusibles	Courant admissible minimum du circuit	Poles (P) Fils (W)
115/60/1 Air	40	28	2P 3W
208-230/60/1 Air	20	14	2P 3W
208-230/60/3 Air	15	10	3P 4W
220-240/50/1 Air	15	11	2P 3W
380-415/50/3N~ Air	8	7	4P 5W

Cette unité peut être fabriquée avec d'autres caractéristiques électriques. Consultez le distributeur Taylor local pour connaître les disponibilités.

(Pour des informations électriques exactes, consultez toujours l'étiquette signalétique de l'unité.)

Spécifications d'offre

Électriques : Volt _____ Hz _____ ph _____
 Neutre : Oui Non | Refroidissement : Air Eau S/O

Options: _____

Spécifications

Électricité

Une connexion électrique dédiée est requise. Voir le tableau électrique pour connaître les exigences électriques appropriées. Fabriquée pour être raccordée en permanence. Consultez votre distributeur Taylor local pour les spécifications du cordon électrique et de la prise murale selon ce que les codes locaux permettent.

Moteur de batteur

Un, 1/4 hp

Système de réfrigération

Un, 7,500 BTU/heure. R404A

(Les BTU peuvent varier selon le compresseur utilisé.)

Refroidi à air

Dégagement minimum de 3" (76 mm) de tous les côtés. Installez le déflecteur fourni pour prévenir la recirculation de l'air chaud. Les dégagements d'air minimum doivent être respectés pour assurer un débit d'air adéquat pour une performance optimale.

Refroidi à eau

Les connexions 3/8" FPT fournies pour l'entrée d'eau et le drain sont sous le côté de la base.

Options

- Disponible en modèle 341D avec trémie réfrigérée, moteur de batteur 1/2 hp, minuterie pour cycle de batteur. Maintient le mélange sous 41°F (5°C). Approuvé pour produits laitiers et autres.
- Système de remplissage automatique à distance.
- Breuvage glacé non gazéifié
- Supports et contenants à sirop

La recherche continue permet une amélioration constante. Ces spécifications sont donc sujettes à changement sans préavis.



Taylor Company,
 Rockton, Illinois 61072 États-Unis
 +1-815-624-8333 +1-800-255-0626 Télécopie +1-815-624-8000
www.taylor-company.com