



TOTALEMENT DIFFÉRENT.



Article No. \_\_\_\_\_

C043

# C043

## UNITÉ DE RÉFRIGÉRATION POUR DISTRIBUTION CONTINUE DE CRÈME ANGLAISE (frozen custard)

### Caractéristiques

Offre une crème anglaise premium, de la crème glacée à faible foisonnement ou du sorbet en trois saveurs distinctes.

### Trémie à mélange

Trois, 30 pintes (28.4 litres). Le système de réfrigération séparé (SHR) maintient le mélange sous 41°F (5°C)

### Voyants lumineux

Des voyants lumineux indiquent lorsque le niveau de mélange est bas dans la trémie.

### Chute de produit

Un ruban de produit glacé descend dans une chute vers le congélateur indépendant. Facile à enlever pour le nettoyage ou pour déplacer le congélateur indépendant.

### Régulateur de débit

Des cadrans pratiques avec des marques faciles à lire permettent à l'utilisateur d'ajuster la quantité exacte de mélange circulant dans le cylindre de réfrigération afin d'obtenir la bonne consistance.

### Caractéristiques de sécurité

Pour protéger l'utilisateur de toute blessure accidentelle :

- Le moteur du batteur ne tournera pas si la porte n'est pas en place.
- Des protège-doigts sont installés dans l'ouverture de la porte de distribution.

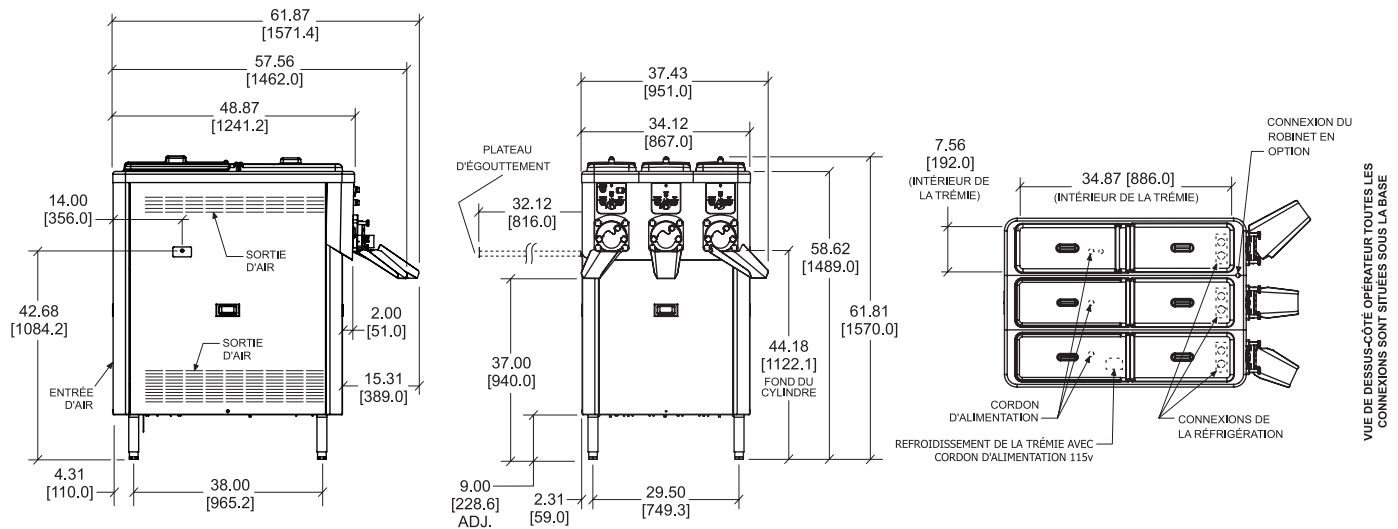


Rockton, Illinois 61072 États-Unis  
**+1-800-255-0626**  
Téléphone +1-815-624-8333 Télécopie +1-815-624-8000  
**www.taylor-company.com**  
Courriel : info@taylor-company.com

Bureau international  
Taylor Company S.r.l.  
Rome, Italie  
Tél : **+39-06-420-12002** Télécopie : +39-06-420-12034  
Courriel : romeoff@taylor-company.com

ISO 9001:2008  
Registered Firm

# C043 UNITÉ DE RÉFRIGÉRATION POUR DISTRIBUTION CONTINUE DE CRÈME ANGLAISE (frozen custard)



LE CHIFFRE ENTRE CROCHETS EST INDIQUÉ EN MILLIMÈTRES/LES DIMENSIONS DÉCIMALES ET FRACTIONNAIRES SONT ÉGALES À PLUS OU MOINS 1/16 POUCE [1.5 MM]

Poids	lb	kg
Net	953	427.7
Emballé	1091	494.9
Volume	pi <sup>3</sup>	m <sup>3</sup>
Volume	484.4	2.80
Dimensions	po	mm
Largeur	34-1/8	867
Profondeur	48-7/8	1242
Hauteur	61-13/16	1570
Dégagement du comptoir	9 ajustable	229

\*Conçu pour reposer sur un coussinet en plastique directement sur le comptoir ou un chariot en option.

Électricité	Format maximum du fusible	Ampérage minimum du circuit	Poles (P) Fils (W)
Trois connexions dédiées			
208-230/60/3 Air	20	8	3P 4W
380-415/50/3N~ Air	12	11	4P 5W
Une connexion dédiée	Format maximum du fusible	Ampérage minimum du circuit	Poles (P) Fils (W)
115/60/1 Air	15	7	2P 3W

Cette unité peut être fabriquée avec d'autres caractéristiques électriques. Consultez le distributeur Taylor local pour connaître les disponibilités.

(Pour des informations électriques exactes, consultez toujours l'étiquette signalétique de l'unité.)

## Spécifications d'offre

Électriques : Volt \_\_\_\_\_ Hz \_\_\_\_\_ ph \_\_\_\_\_

Neutre : Oui Non    Refroidissement : Air Eau S/O

Options : \_\_\_\_\_

## Spécifications

### Électricité

Quatre connexions électriques dédiées sont requises. Consultez la charte électrique pour connaître les exigences appropriées. Les connexions électriques peuvent être branchées en permanence. Le refroidissement de la trémie est raccordé par un fil électrique. Consultez votre distributeur Taylor local pour les spécifications du fil électrique et de la prise murale afin de répondre aux codes locaux en vigueur.

### Moteur de batteur

Trois, 2.0 hp

### Système de réfrigération

Exige trois unités de condensation à distance (Modèle Taylor RC35 requis pour la couverture de la garantie).

### Réfrigération séparée de la trémie (SHR)

Une, 1,500 BTU/hr. R404A

(Les BTU peuvent varier selon le compresseur utilisé)

Requiert une alimentation électrique séparée de 115V, raccordée par un fil.

### Dégagement

Un dégagement minimum de 3" (76 mm) sur la gauche et 0" sur la droite. Laisser un accès de 3 pieds (914 mm) à l'arrière pour l'entretien.

## Options

- Congélateur (consultez votre distributeur Taylor local)
- Évier pour cuillère (consultez votre distributeur Taylor local)
- Robinet
- Systèmes de condensation à distance – Trois (3) RC35 requis

**La recherche continue permet une amélioration constante. Ces spécifications sont donc sujettes à changement sans préavis.**



**Taylor Company,**  
Rockton, Illinois 61072 États-Unis  
+1-815-624-8333 +1-800-255-0626 Télécopie +1-815-624-8000  
[www.taylor-company.com](http://www.taylor-company.com)