



Se muestra con materiales de mercadeo Slushosity®.
 Consulte con su distribuidor de productos Taylor para conocer las
 opciones de mercadeo.

C314

Congelador de bebidas heladas carbonatadas

Cuatro sabores

Características

Surta un producto de aguanieve ligero, espumoso, con alto nivel de excedente, en un sistema presurizado, con este congelador modular para mostrador. El sistema opcional no presurizado produce aguanieve más húmeda con menos excedente. El aire se descarga por la parte superior de la unidad para permitir la instalación en espacios de mostrador más pequeños. El carro opcional convierte la unidad en un modelo de piso independiente y ofrece almacenamiento para el jarabe.

Cilindro refrigerante

Cuatro, 7 qt (6,6 L).

Puerta surtidora

Puertas surtidoras de plástico transparente que permiten a los clientes ver cómo se produce el aguanieve. Las palancas de extracción con cierre automático son estándar. La boquilla surtidora redonda entra de manera conveniente en el agujero de las tapas abovedadas. La palanca de extracción de tipo empuje permite mantener una altura de surtido que cumple con los requisitos de la Ley para Estadounidenses con Discapacidades (ADA) de 2010.

Luces indicadoras y alarma sonora

Las luces se iluminan y suena una alarma sonora para indicar la pérdida de CO₂, agua o jarabe en el cilindro refrigerante afectado. Los otros sabores seguirán funcionando aunque falte un jarabe. Puede activarse una función de silencio temporal para acallar la alarma durante 30 minutos.

Deshielo automático

Los ciclos de deshielo programables le permiten al operador seleccionar la hora y la frecuencia del deshielo de cada cilindro refrigerante en forma independiente. La luz de deshielo destella para advertir a los clientes que no deben extraer producto del lado que se está deshelando. Al finalizar el ciclo de deshielo, el cilindro refrigerante regresa de manera automática a la modalidad de congelación.

Ahorro de energía

Durante los largos períodos sin uso, puede programarse la función de ahorro de energía para la modalidad de espera o descanso. La modalidad de espera mantiene el producto en el cilindro refrigerante a una temperatura de 35 a 40 °F (1,6 a 4,4 °C) para regresar en el menor tiempo posible al producto listo para servirse. La modalidad de descanso apaga el sistema de refrigeración para lograr el mayor ahorro de energía. Las horas de inicio y finalización pueden programarse de manera independiente para siete ciclos.

Control de flujo Sure Set™

Mantiene automáticamente los ajustes de brix al compensar las fluctuaciones en las presiones de agua, CO₂ y jarabe. El flujo de agua se configura en la fábrica.

Control electrónico de viscosidad

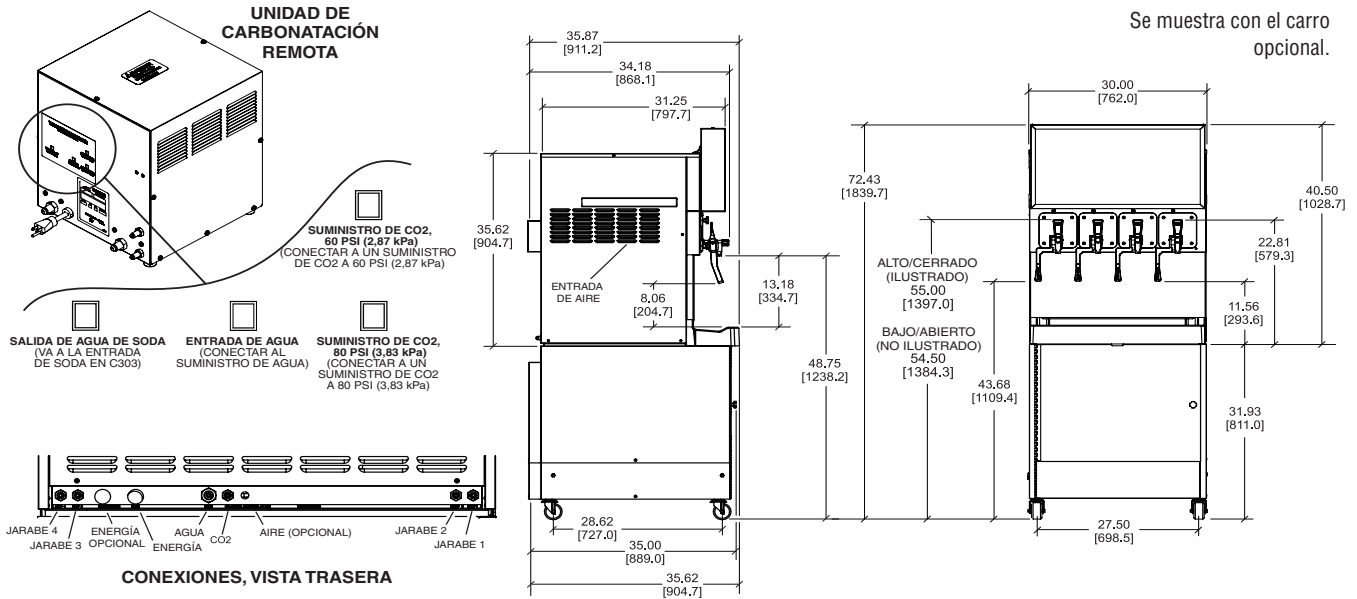
Sistema Slushtech™ estándar, con nuestro exclusivo controlador universal por micro-procesador que regula la refrigeración mediante mediciones de la viscosidad del producto.

Filtro de aire

El filtro de aire, fácil de extraer y limpiar, mantiene limpio el condensador para el funcionamiento óptimo del sistema de refrigeración.

Mercadeo

El exhibidor con luces LED retroilumina materiales translúcidos e ilumina las puertas surtidoras para atraer a los clientes. El exhibidor ofrece iluminación constante, uniforme y con ahorro de energía.



LAS CIFRAS ENTRE PARÉNTESIS INDICAN MILÍMETROS Y DECIMALES Y LAS DIMENSIONES FRACCIONARIAS SON IGUALES A (MÁS O MENOS) 1/16 DE PULGADA [1,5 mm] / *SOLO UNIDADES ENFRIADAS POR AGUA.

Peso	lb	kg
Neto	632	286,7
Embalado	699	317,1
	pie ³	m ³
Volumen	47,0	1,33
Dimensiones	pulg.	mm
Anchura	30	762
Profundidad	35 7/8	911
Altura	40 1/2	1029
Separación desde el mostrador	---	---

*Diseñado para apoyarse sobre un cojín de plástico directamente sobre el mostrador o en un carro opcional.

Especificaciones eléctricas	Tamaño máximo de fusible	Amperaje mínimo de circuito	Polos (P) Hilos (H)
208-230/60/1 Aire	40	32	2P 3H
208-230/60/3 Aire	25	21	3P 4H

Esta unidad puede fabricarse con otras características eléctricas y contar con aprobaciones de agencias normativas adicionales. Consulte con el distribuidor Taylor de su localidad para conocer las otras características eléctricas y aprobaciones de agencias según los requisitos eléctricos y nacionales específicos.

(Para conocer la información eléctrica exacta y las marcas de aprobación, siempre consulte la etiqueta de datos de la unidad).

Nuestras actividades de investigación generan mejoras constantes. Por lo tanto, estas especificaciones están sujetas a cambios sin aviso previo.

Especificaciones de licitación

Eléctricas: V _____ Hz _____ Fases _____
 Neutro: Sí No Enfriamiento: Aire Agua N.A.

Opciones: _____

Distribuidor Taylor autorizado

Especificaciones

Sistema eléctrico

Se requiere una conexión eléctrica dedicada. Consulte el diagrama eléctrico para conocer los requisitos. La unidad ha sido fabricada para conectarse de manera permanente. Consulte con su distribuidor de productos Taylor para conocer las especificaciones de cordones y receptáculos permitidos por los códigos de su localidad.

Motor de batidora

Cuatro, 1/6 HP.

Sistema de refrigeración

Dos compresores de 18.000 BTU/h (5,3 kW) (clasificación nominal). R404A. (La potencia real variará según la aplicación.)

Sistema de carbonatación

Sistema de carbonatación remoto dedicado. Las conexiones de jarabe, agua y CO₂ (1/4" MFL) y agua de soda (3/8" MFL) se conectan en la parte trasera de la máquina. Requiere una toma eléctrica separada de 115 V, 60 Hz, monofásica, NEMA 515P.

Presión de agua potable

Presión mínima de 25 PSI (1,2 kPa) para el funcionamiento correcto de la unidad.

Unidades enfriadas por aire

Espacio libre mínimo: 3" (76 mm) en todos los costados y 12" (305 mm) en la parte superior de la unidad. Es necesario mantener los espacios libres mínimos para asegurar el flujo de aire apropiado que se necesita para un funcionamiento óptimo.

Opciones

- Exhibidor iluminado corto para corresponder a la altura de la parte superior de la unidad.
- No presurizado
- Conectores de tanque de jarabe
- Carro de almacenamiento de jarabe: Incluye repisas para almacenar jarabes "bolsa en caja" para bebidas heladas carbonatadas y montar bombas de sistema "bolsa en caja" (no incluidas).

Dimensiones del carro

Anchura: 30" (762 mm)
 Profundidad: 35" (889 mm)
 Dos alturas disponibles: 32 1/8" (816 mm) o 25 1/2" (648 mm)

Peso del carro

Neto: 140 lb (63,5 kg) Embalado: 167 lb (75,7 kg)



750 N. Blackhawk Blvd.
 Rockton, Illinois 61072
www.taylor-company.com