



# C707

## UNITÉ DE RÉFRIGÉRATION POUR CRÈME GLACÉE MOLLE

Une saveur

### Caractéristiques

Offre toutes les variantes populaires de produits glacés, de la crème glacée à faible teneur en gras ou sans gras, aux crèmes anglaises, yogourt et sorbet.

### Cylindre de réfrigération

Un, 3,4 pintes (3.2 litres)

### Trémie à mélange

Une, 20 pintes (18.9 litres). Le réservoir de réfrigération séparé (SHR) maintient le mélange sous les 41° F (5°C) en modes Auto et Standby (en attente).

### Voyants lumineux

Un voyant lumineux Mix Low (mélange bas) avertit l'utilisateur d'ajouter du mélange. Lorsque le voyant lumineux Mix Out (Épuisement du mélange) clignote, l'unité se ferme automatiquement afin de prévenir les dommages.

### Contrôles électroniques

Le contrôle Softech™ avec microprocesseur exclusif régularise la réfrigération en mesurant la viscosité du produit afin de maintenir une qualité constante.

### Standby (Mise en attente)

Pendant les périodes creuses, l'option de mise en attente garde le produit à une température sécuritaire dans la trémie à mélange et dans le cylindre de réfrigération.

### Indicateur de température digital

La température de la trémie est affichée afin d'assurer une température sécuritaire du produit. L'indicateur peut afficher la température soit en Fahrenheit ou en Celcius

### Système de verrouillage de la porte

Protège l'utilisateur des blessures car le batteur ne fonctionnera pas si la porte de distribution n'est pas en place



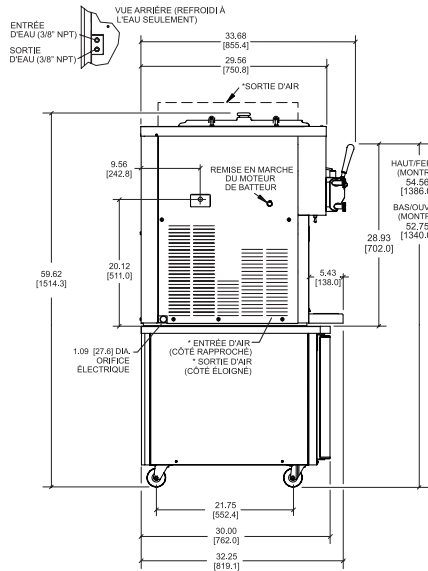
Chariot en option avec porte frontale



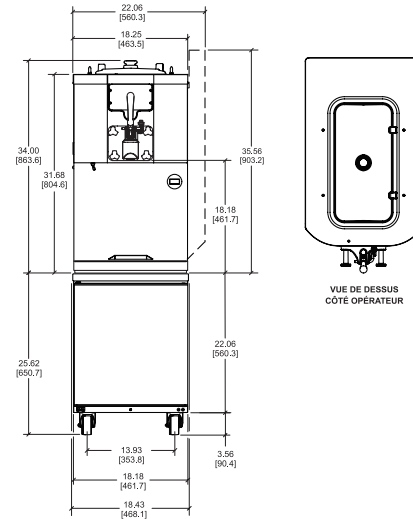
Chariot en option avec porte arrière pour rail à sirop frontal



Chute de décharge d'air en option



## Illustrée avec chute de décharge d'air facultative et chariot standard



\*REFROIDI À L'AIR SEULEMENT. LES CHIFFRES ENTRE CROCHETS SONT INDICQUÉS EN MILLIMÈTRES. LES DIMENSIONS DÉCIMALES ET FRACTIONNAIRES SONT ÉGALES À PLUS OU MOINS 1/16 DE POUCE (1,5 MM).

Poids	Lbs.	Kg.
Net	390	176.9
Emballé	412	186.9
Volume	Pi. Cu.	m. cu.
	35.0	.99
Dimensions	Po.	mm.
Largeur	18-1/4	464
Profondeur	32-1/4	819
Hauteur	34	864
Dégagement du comptoir	3-5/16	84

\*Conçu pour reposer sur un tapis en plastique directement sur le comptoir ou le chariot facultatif.

Électricité	Capacité maximum des fusibles	Courant admissible minimum du circuit	Poles(P) Fils(W)
208-230/60/1 Air	35	25	2P 3W
208-230/60/1 Eau	35	25	3P 3W
208-230/60/3 Air	20	16	3P 4W
208-230/60/3 Eau	20	16	3P 4W
220-240/50/1 Air	25	21	2P 3W
380-415/50/3N~Air	10	8	4P 5W

Cette unité peut être fabriquée dans d'autres caractéristiques électriques. Reportez-vous à votre distributeur Taylor local pour la disponibilité (Pour plus d'informations électriques exactes, toujours se référer à l'étiquette de données de l'appareil.)

**La recherche continue résulte en des améliorations constantes; ces spécifications sont donc sujettes à changement sans préavis.**

### Appel d'offres

Électricité : Volt \_\_\_\_\_ Hz \_\_\_\_\_ ph \_\_\_\_\_

Neutre:  Qui  Non      Refroidissement:  Air  Eau  ND

Options: \_\_\_\_\_

Authorized Taylor Distributor

## Spécifications

### Électricité

Une connexion électrique dédiée est requise. Voir la charte électrique pour connaître les exigences électriques appropriées. Fabriquée pour être raccordée en permanence. Communiquez avec votre distributeur Taylor local pour connaître les spécifications du fil et de la prise de courant selon ce que les codes locaux permettent.

### Moteur du batteur

Un, 1.5 HP

### Système de réfrigération

Un, 9,500 BTU/heure. R404A. Système de réfrigération séparé de la trémie (SHR), un, 400 BTU/heure. R134a (les BTU peuvent varier selon le compresseur utilisé)

### Refroidi à air

Minimum 6" (152 mm) de chaque côté et placer l'arrière de l'unité contre un mur pour prévenir la recirculation de l'air chaud. Les dégagements d'air minimum doivent être respectés pour assurer un débit d'air adéquat pour une performance optimale.

Une chute de décharge d'air facultative dirige la sortie d'air chaud vers le haut. Aucun dégagement requis sur le côté droit si la chute est utilisée.

### Refroidi à eau

Les connexions 3/8" FPT pour l'entrée d'eau et le drain sont sur le panneau arrière.

## Options

- Chariot avec roulettes-hauteur au sommet du couvercle de la trémie : 59-5/8" (1515 mm)
- Distributeur à cornet
- Décalcomanies – vanille ou cône avec Flavor Burst
- Agitateur de trémie
- Verrous de trémie
- Pattes – [augmente la hauteur de l'unité de 4-1/4" (108 mm)]
- Rail à sirop (montage frontal qui requiert un chariot spécial avec porte arrière)
- Jeu de rail à sirop (montage latéral)
- Chute de décharge d'air (unité refroidie à air seulement)

## Poids du chariot C201

Net : 150 lb (68.0 kg) Emballé : 171 lb (77.6 kg) 14.5 pi.cu (0.41 m.cu.)



750 N. Blackhawk Blvd.  
Rockton, Illinois 61072  
[www.taylor-company.com](http://www.taylor-company.com)