

C708

Softeisbereiter

Ein Geschmack, Pumpe, Pasteurisierung

Merkmale

Geeignet für alle gängigen Softeisarten von fettarmen bis zu fettfreien Speiseeis- und Joghurteisarten.

Pasteurisierungssystem

Ein täglicher Erhitzungs- und Abkühlzyklus sorgt für sichere Milchprodukte. Nach bis zu zwei Wochen ist das Gerät vollständig auseinanderzubauen und zu reinigen.

Gefrierzylinder

Einer, 3,2 l

Mixbecken

Eines, 18,9 l. Kühlung hält Produktmischung im Automatik- und Standby-Betrieb auf unter 5°C. Vereinfachte Luft-/Produktpumpe führt dem Gefrierzylinder eine präzise dosierte Luft-Produkt-Mischung zu. Dadurch geringe Anzahl von Einzelteilen, die der Bediener handhaben muss.

Anzeigelampen

Warnlampe weist Bediener an, Produktmischung aufzufüllen. Wenn Warnlampe „Produktvorrat leer“ blinkt, schaltet das Gerät automatisch auf Standby-Betrieb, um Beschädigung zu verhindern.

Touch-Bedienfeld

Mikroprozessorgesteuerte Touch-Bedienelemente, eingebettet in eine robuste Fläche aus gehärtetem Glas. Es kann zwischen mehreren Sprachen gewählt werden. Kontinuierliche Viskositätsmessungen sorgen für korrekte Konsistenz des Produkts. Softwaregesteuerte Sperrfunktionen erhöhen die Zuverlässigkeit. Anzeige der Mixbecken- oder Gefrierzylindertemperatur jederzeit während des Betriebs möglich. Ein Protokoll der Temperaturen und Zeiten der 366 letzten Pasteurisierungszyklen kann auf dem Fluoreszenzdisplay aufgerufen werden.

Standby-Betrieb

Während längerer Zeiten der Inaktivität erhält die Standby-Funktion eine sichere Produkttemperatur im Mixbecken und Gefrierzylinder aufrecht.

Frontverschluss-Verriegelungssystem

Schützt den Bediener vor Verletzungen, da das Rührwerk nur läuft, wenn der Frontverschluss geschlossen ist.



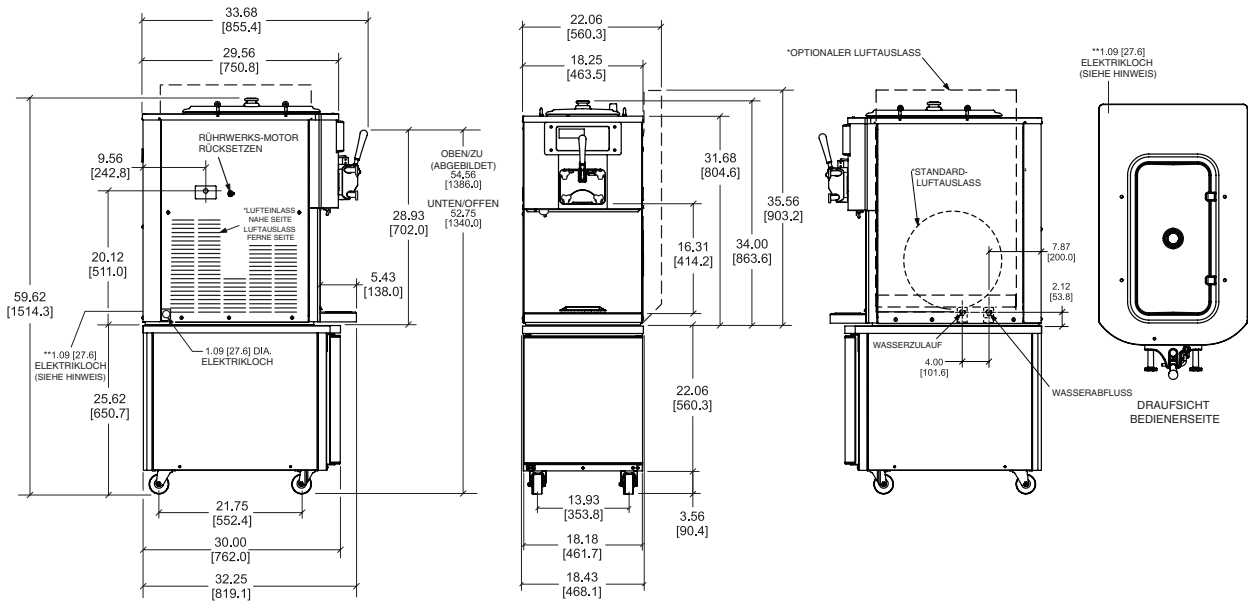
**Optionaler Wagen
mit frontseitig
öffnender Tür**



**Optionaler Wagen mit
hinterer Tür für vorne
befestigten Siruphalter**



**Optionaler
Abluftschacht**



HINWEIS: *NUR LUFTKÜHLUNG / **27,6mm-ELEKTRIKLOCH NUR BEI LUFTAUSLASS OBEN ODER WASSERKÜHLUNG.
MILLIMETERANGABEN IN KLAMMERN. GENAUIGKEIT PLUS/MINUS 1,5mm.

Gewicht	lbs.	kg
Netto	425	192,8
In Kiste	471	213,6
Volumen	cu. ft.	m ³
	35.0	0,99
Maße	in.	mm
Breit	18-1/4	464
Tiefe	32-1/4	820
Höhe	34	864
Höhe über Theke	---	---

* Bestimmungsgemäße Aufstellung: Auf Kunststoffunterlage direkt auf Theke oder Wagen (optional)

Elektrik	Maximale Sicherungsgröße	Minimale Strombelastbarkeit	Pole (P) Leiter (L)
208-230/60/1 Luft	35	26	2P 3L
208-230/60/1 Wasser	35	25	2P 3L
208-230/60/3 Luft	25	18	3P 4L
208-230/60/3 Wasser	20	17	3P 4L
220-240/50/1 Luft	25	21	2P 3L
380-415/50/3N~ Luft	12	9	4P 5L

Dieses Gerät kann auch mit anderen elektrischen Eigenschaften hergestellt werden und weitere behördliche Zulassungen erwerben. Informationen über andere elektrische Eigenschaften und Zulassungen für spezifische elektrische Regelwerke und nationale Anforderungen erhalten Sie von Ihrem Taylor-Lieferanten.

(Genaue elektrische Daten und Zulassungen sind dem Leistungsschild am Gerät zu entnehmen.)

Durch kontinuierliche Weiterentwicklung ergeben sich ständig Verbesserungen. Änderungen der hier enthaltenen Informationen jederzeit vorbehalten.

Angebotspezifische Daten

Elektrik: Volt _____ Hz _____ ph _____
Neutral: Ja Nein **Kühlung:** Luft Wasser keine

Optionen: _____

Taylor-Vertragshändler

Technische Daten

Elektrik

Für das Gerät wird ein eigener elektrischer Anschluss benötigt. Anschlusswerte siehe Tabelle. Hergestellt für permanenten Netzanschluss. Genaue Angaben zur Spezifikation der Anschlusskabel und Anschlussdosen gemäß den lokal geltenden Vorschriften erhalten Sie bei Ihrem Taylor-Händler.

Rührwerksmotor

Einer, 1,5 HP/1,1 kW

Kühlsystem

Zwei, 9.500 BTU/hr / 2,78 kW R404A.

Luftkühlung

Belüftungsabstand beiderseits mindestens 152 mm. Gerät mit Rückseite an Wand stellen, um Wiederansaugen der warmen Luft zu verhindern. Nur bei Einhaltung dieser Mindestabstände ist eine ausreichende Luftzirkulation und damit eine optimale Leistung des Gerätes gewährleistet.

Optionaler Abluftschacht lenkt erhitzte Abluft nach oben. Bei Verwendung des Abluftschachts ist rechts kein Belüftungsabstand erforderlich.

Wasserkühlung

Wasserzulauf- und -abflussanschlüsse an Rückseite; 3/8 Inch FPT.

Optionen

- Wagen mit Rollen; Höhe bis Oberseite Mixbeckendeckel: 1515 mm
- Waffelpender
- Aufkleber: Vanille- oder Flavor-Burst-Waffel
- Mixbeckenschlösser
- Standbeine (erhöhen Höhe des Gerätes um 108 mm)
- Siruphalter (zur Frontbefestigung ist Spezialwagen mit hinterer Tür erforderlich)
- Siruphalter-Bausatz (seitliche Befestigung)
- Abluftschacht (nur für Luftkühlung)



750 N. Blackhawk Blvd.
Rockton, Illinois 61072, USA
www.taylor-company.com