

C716

Máquina de sorvete soft

Modelagem (twist), bomba, sistema de tratamento térmico



Características

Ofereça todas as conhecidas variedades de produtos soft, desde sorvetes com baixo teor de gordura ou sem gordura até iogurtes. Sirva dois sabores de sorvetes soft serve separados ou misturados na mesma porção com um efeito "twist".

Sistema de tratamento térmico

Oferece um ciclo diário de aquecimento e resfriamento para conservação segura dos laticínios por até duas semanas, antes que seja necessário desmontar e limpar completamente a máquina.

Cilindro de congelamento

Dois de 3,2 litros (3,4 quartos de galão).

Reservatório de mix

Dois de 18,9 litros (20 quartos de galão). Refrigeração separada do reservatório (SHR) mantém a temperatura do mix abaixo de 5 °C (41 °F) nos modos Auto (Automático) e Standby.

Luzes indicadoras

Leitura digital exibe a quantidade de horas desde a última limpeza com escovas para garantir a segurança do produto. Luz indicadora do nível baixo de mix alerta o operador para que adicione mix. Um alarme sonoro pode ser acionado para emitir som quando o nível de mix estiver baixo. Quando a luz que indica a falta de mix começa a piscar, a máquina desliga automaticamente para evitar danos.

Controles Touch Screen

Os controles touch screen do microprocessador ficam embutidos em um painel resistente de vidro temperado. Diversos idiomas podem ser selecionados. A viscosidade é medida continuamente para servir sobremesas de sorvete soft com qualidade uniforme. As temperaturas no interior dos reservatórios ou cilindros de congelamento podem ser exibidas a qualquer momento da operação, seja em Fahrenheit ou Celsius. Contador de extração possibilita que o operador visualize o número de porções servidas.

Standby

Durante longos períodos sem utilização da máquina, o recurso de standby mantém com segurança as temperaturas do produto no reservatório de mix e no cilindro de congelamento.

Dois rodízios com travas

Os rodízios dianteiros podem ser travados para que os operadores mantenham o equipamento em posição. A trava pode ser liberada para movimentar o equipamento para a limpeza.

Sistema de intertravamento da porta

Protege o operador contra lesões, pois o baterador não irá funcionar exceto quando a porta de dispensação estiver no lugar.

Porta da máquina

Porta termoplástica de design especial permite rápida ejeção do produto com um simples movimento da alavanca de extração. Alavancas de extração com fechamento automático são recursos padrão.

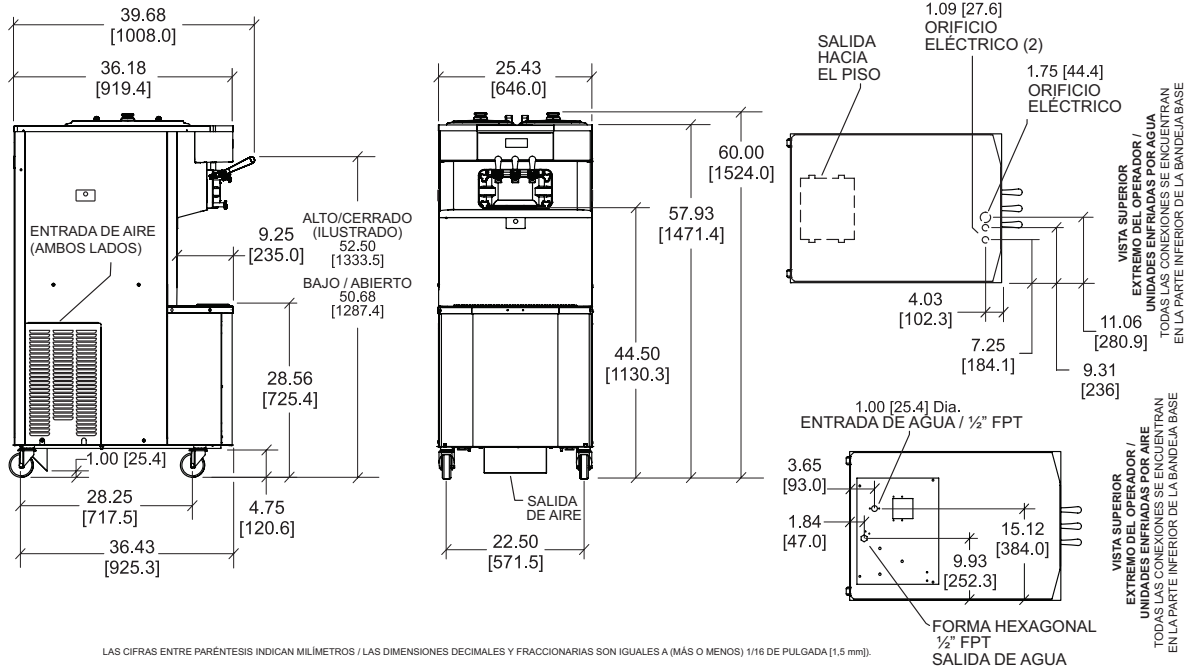


Opção com trilho para xarope integrado

2 à temperatura ambiente com tampas e conchas, 2 aquecidos com bombas para xarope



Bomba simplificada



Pesos	lb	kg
Líquido	827	375,1
Engradaada	942	427,3
	pés ³	m ³
Volume	67,4	1,91
Dimensões	pol	mm
Largura	25-7/16	646
Profundidade	36-3/16	919
Altura	60	1524
Altura livre do piso	4-3/4	121

*Montada sobre rodízios padrão.

Esp. elétricas	Máximo		Mínimo		Polos (P)
	Tamanho do fusível		Capacidade em ampères		
	Lado esquerdo	Lado direito	Lado esquerdo	Lado direito	
208-230/60/1 Ar	35	35	28	25	2P 3W
208-230/60/1 Ar, xarope	40	35	29	25	2P 3W
208-230/60/1 Água	35	35	25	25	2P 3W
208-230/60/3 Ar	25	20	20	17	3P 4W
208-230/60/3 Ar, xarope	25	20	21	17	3P 4W
220-240/50/1 Ar	30	25	24	21	2P 3W
380-415/50/3N~ Ar	15	12	12	9	4P 5W

Esta unidade pode ser fabricada com outras especificações elétricas e conter aprovações de outros órgãos reguladores. Consulte o Distribuidor Taylor local para outras especificações elétricas e aprovações de órgãos reguladores de acordo com as especificações e requisitos de seu país. (Para obter informações sobre as especificações elétricas e marcas de homologação exatas, verifique sempre a etiqueta de dados da unidade.)

Pesquisas contínuas resultam em constantes melhorias; consequentemente, estas especificações estão sujeitas a alterações sem aviso prévio.

Especificações para pedidos

Especificações elétricas: Volt Hz fases _____

Neutro: Sim Não Resfriamento: Ar Água NA

Opções: _____

Distribuidor Taylor Autorizado

Especificações

Especificações elétricas

São necessários dois circuitos elétricos independentes. Consulte a tabela de especificações elétricas quanto aos requisitos corretos. Fabricada para conexão permanente. Entre em contato com seu distribuidor Taylor local quanto às especificações do cabo e tomada, conforme permitidos pelos códigos municipais.

Motor do baterdor

Dois de 1,5 HP.

Sistema de refrigeração

Dois de 9.500 BTU/h. R404A.

(As BTUs podem variar em função do compressor usado.)

Resfriada a ar

No mínimo 76 mm (3") em todos os lados. Instale o defletor de ar fornecido para evitar a recirculação de ar quente. Mantenha os espaços mínimos devidos para garantir a circulação adequada do ar e obter um desempenho ideal do equipamento.

Resfriada a água

Conexões de 1/2" FPT abaixo da base, para drenagem e entrada da água.

Opções

- Dispensador de casquinhas
- Adaptador de drenagem (para facilitar o enxágue e limpeza)
- Kit para bloqueio da válvula de extração
- Torneira
- Cadeados para reservatório
- Painel-Spinner
- Trilho para xarope (integrado)
- Kit de trilho de xarope (montagem lateral)



750 N. Blackhawk Blvd.,
Rockton, IL EUA 61072-2199
www.taylor-company.com