



**Opción de riel de jarabe integrado**  
2 a temperatura ambiente con tapas y cucharones,  
2 calentados con bombas de jarabe

Núm. artículo \_\_\_\_\_

# C717

## Congelador de helados cremosos

Twist, tratamiento térmico

### Características

Ofrezca todas las variantes populares de helados cremosos, desde helados bajos en grasa o sin grasa hasta natillas, yogur y sorbetes. Sirva helados cremosos de dos sabores diferentes o una combinación a partes iguales de ambos sabores en el mismo helado.

### Sistema de tratamiento térmico

Lleva a cabo un ciclo diario de calentamiento y enfriamiento para mantener los productos lácteos en condiciones seguras durante un período de hasta dos semanas antes de que sea necesario desarmar y limpiar toda la unidad.

### Cilindro refrigerante

Dos, 3,4 qt (3,2 litros).

### Tolva de mezcla

Dos, 20 qt (18,9 litros). El sistema independiente de refrigeración de mezcla (SHR) mantiene la mezcla a menos de 41 °F (5 °C) en la modalidad automática o de espera.

### Indicadores luminosos

La pantalla digital indica las horas transcurridas desde el último cepillado para garantizar la seguridad del producto. El indicador de mezcla baja le avisa al operador que es necesario añadir mezcla. Puede activarse la alarma sonora para que advierta cuando el nivel de mezcla es bajo. Cuando el indicador de condición sin mezcla parpadea, la unidad se apaga automáticamente para evitar daños.

### Controles de la pantalla táctil

Los controles táctiles del microprocesador están integrados en un resistente panel de cristal templado. Hay varias opciones de idioma. La viscosidad es medida de manera continua para asegurar el surtido de postres de helado cremoso de calidad uniforme. La temperatura de las tolvas y los cilindros refrigerantes puede mostrarse en cualquier punto de operación, en grados Fahrenheit o centígrados. El contador de extracciones permite al operador ver el número de porciones surtidas.

### Espera

En los largos períodos sin uso, la función de espera mantiene el producto a una temperatura segura en la tolva de mezcla y el cilindro refrigerante.

### Dos ruedas pivotantes con mecanismo de bloqueo

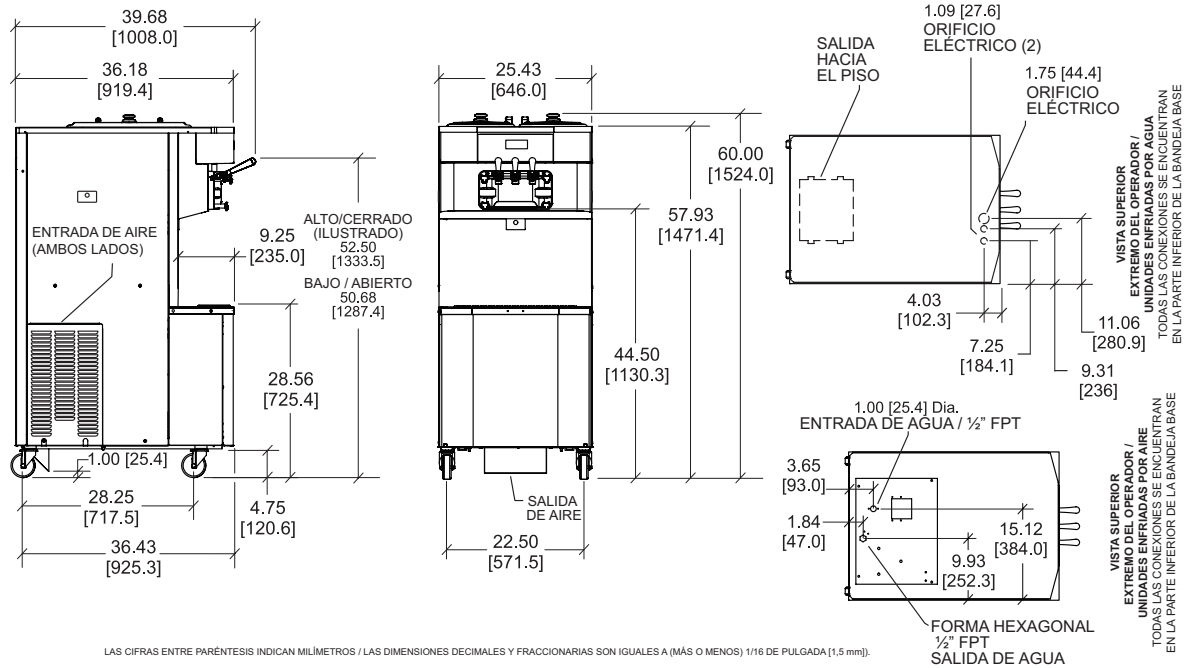
Las ruedas pivotantes delanteras tienen una función de bloqueo para mantener el equipo en su sitio. El mecanismo de bloqueo puede liberarse para mover el equipo durante la limpieza.

### Sistema de interbloqueo de puerta

Protege al operador contra lesiones, ya que la batidora no funcionará si la puerta de surtido no está en su sitio.

### Puerta del congelador

Una puerta de termoplástico con diseño especial permite la rápida expulsión del producto con un sencillo movimiento de la palanca de extracción. Las palancas de extracción con cierre automático son estándar.



Peso	lb	kg	
Neto	719	326,1	
Embalado	824	373,8	
	pie <sup>3</sup>	m <sup>3</sup>	
Volumen	67,4	1,91	
	Dimensiones	pulg.	mm
Anchura	25 7/16	646	
Profundidad	36 3/16	919	
Altura	60	1524	
Espacio libre desde el piso	4 3/4	121	

\*Montado en rodajas normales.

Especificaciones eléctricas	Tamaño máximo de fusible		Amperaje mínimo de circuito		Polos (P) Hilos (H)
	Izq.	Der.	Izq.	Der.	
208-230/60/1 Aire	35	35	26	23	2P 3H
208-230/60/1 Agua	35	35	24	23	2P 3H
208-230/60/3 Aire	25	20	18	15	3P 4H
208-230/60/3 Agua	20	20	16	15	3P 4H
220-240/50/1 Aire	30	25	22	19	2P 3H
380-415/50/3N~ Aire	12	10	11	8	4P 5H

Esta unidad puede fabricarse con otras características eléctricas y contar con aprobaciones de agencias normativas adicionales. Consulte con el distribuidor Taylor de su localidad para conocer las otras características eléctricas y aprobaciones de agencias según los requisitos eléctricos y nacionales específicos.

(Para conocer la información eléctrica exacta y las marcas de aprobación, siempre consulte la etiqueta de datos de la unidad).

**Nuestras actividades de investigación generan mejoras constantes. Por lo tanto, estas especificaciones están sujetas a cambios sin aviso previo.**

#### Especificaciones de licitación

Eléctricas: V \_\_\_\_\_ Hz \_\_\_\_\_ Fases \_\_\_\_\_  
Neutro:  Sí  No Enfriamiento:  Aire  Agua  N.A.

Opciones: \_\_\_\_\_

Distribuidor Taylor autorizado

## Especificaciones

### Sistema eléctrico

Se requieren dos conexiones eléctricas dedicadas. Consulte el diagrama eléctrico para conocer los requisitos. La unidad ha sido fabricada para conectarse de manera permanente. Consulte con su distribuidor de productos Taylor para conocer las especificaciones de cordones y receptáculos permitidos por los códigos de su localidad.

### Motor de batidora

Dos, 1,5 HP.

### Sistema de refrigeración

Dos, 9.500 BTU/h (2,8 kW) R404A. Un sistema independiente de refrigeración de tolva (SHR), 400 BTU/h (0,12 kW). R134a. (La potencia puede variar dependiendo del compresor empleado).

### Unidades enfriadas por aire

Espacio libre mínimo de 3" (76 mm) en todos los costados. Instale el deflector provisto para evitar la recirculación del aire caliente. Es necesario mantener los espacios libres mínimos para asegurar el flujo de aire apropiado que se necesita para un funcionamiento óptimo.

### Unidades enfriadas por agua

Conexiones FPT de 1/2" (12,7 mm) de entrada y drenaje de agua en la parte inferior de la base.

## Opciones

- Despachador de conos
- Adaptador de desagüe (para facilitar el enjuague y la limpieza)
- Kit de bloqueo de válvula de extracción
- Grifo
- Cerrojos para tolva
- Agitadores de tolva
- Rotor de panel
- Riel de jarabe (integrado)
- Juego de riel de jarabe (montaje lateral)



750 N. Blackhawk Blvd.  
Rockton, Illinois 61072  
[www.taylor-company.com](http://www.taylor-company.com)