



Illustré avec chariot ADA en option


 Illustré avec chute de
décharge d'air en
option


Pompe simplifiée

C722ADA

UNITÉ DE RÉFRIGÉRATION POUR CRÈME GLACÉE

Double torsade, à pompe

Caractéristiques

Offre toutes les variantes populaires de crème glacée depuis les crèmes glacées à faible teneur en gras ou non grasses aux crèmes pâtisseries, yogourts et sorbets. Sert deux saveurs de crème glacée séparées ou une combinaison à part égale des deux sous forme de torsade.

Cylindre de réfrigération

Deux, 2.8 pintes (2.7 litres)

Trémie à mélange

Deux, 14 pintes (13.2 litres) Le système de réfrigération séparé (SHR) maintient le mélange sous 41° F (5°C) en modes Auto et Standby (attente).

Voyants lumineux

L'affichage numérique indique les heures depuis le dernier nettoyage à la brosse pour assurer la sécurité du produit. Le voyant Mix Low (mélange bas) avertit l'utilisateur qu'il faut ajouter du mélange. L'alarme sonore peut être activée pour se mettre en marche lorsque le mélange est bas. Lorsque le voyant Mix Out (Épuisement du mélange) clignote, l'unité s'éteint automatiquement afin de prévenir les dommages.

Contrôles de l'écran tactile

Les contrôles tactiles du microprocesseur sont incorporés dans un panneau en verre trempé durable. Il est possible de choisir entre plusieurs langues d'affichage. La consistance est continuellement mesurée pour distribuer des desserts de crème glacée de qualité constante. Les températures dans les trémies ou les cylindres de réfrigération peuvent être affichées à n'importe quel moment du fonctionnement, soit en Fahrenheit, soit en Celcius. Le compteur de portions permet à l'utilisateur de voir le nombre de portions distribuées.

Standby (en attente)

Durant les longues périodes de non-utilisation, la caractéristique de mise en attente maintient le produit à une température sécuritaire dans la trémie à mélange et dans le cylindre de réfrigération.

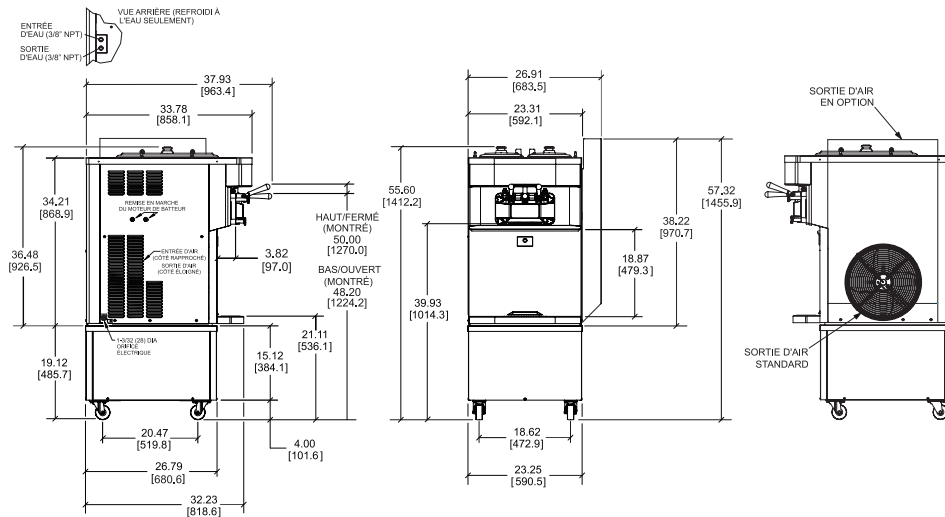
Système de verrouillage de la porte

Protège l'utilisateur des blessures car le batteur ne fonctionnera pas sans que la porte de distribution soit en place.

Porte de l'unité de réfrigération

Une porte en thermoplastique spécialement conçue permet une éjection rapide du produit grâce à un simple mouvement du levier de tirage. Les leviers de tirage à fermeture autonome sont standards.

Recommandé pour les applications en libre-service afin de respecter la hauteur de distribution de l'ADA (Americans with Disabilities Act).



LES CHIFFRES ENTRE CROCHETS SONT INDICUÉS EN MILLIMÈTRES.
LES DIMENSIONS DÉCIMALES ET FRACTIONNAIRES SONT ÉGALES À PLUS OU MOINS 1/16 DE POUCE (1.5 MM).

Poids	Lbs.	Kg.
Net	549	249.0
Emballé	608	275.8
Volume	Pi. Cu.	m. cu.
	39.2	1.11
Dimensions	Po.	mm.
Largeur	23-5/16	592
Profondeur	33-13/16	858
Hauteur	36-1/2	927
Dégagement du comptoir	---	---

*Conçu pour reposer sur un tapis en plastique directement sur le comptoir ou le chariot facultatif.

Électricité	Capacité maximum des fusibles	Courant admissible minimum du circuit	Poles(P) Fils(W)
208-230/60/1 Air	40	29	2P 3W
208-230/60/1 Eau	40	29	2P 3W
208-230/60/3 Air	25	18	3P 4W
208-230/60/3 Eau	25	18	3P 4W
220-240/50/1 Air	30	24	2P 3W
380-415/50/3N-Air	12	9	4P 5W

Cette unité peut être fabriquée dans d'autres caractéristiques électriques. Reportez-vous à votre distributeur Taylor local pour la disponibilité (Pour plus d'informations électriques exactes, toujours se référer à l'étiquette de données de l'appareil.)

La recherche continue résulte en des améliorations constantes; ces spécifications sont donc sujettes à changement sans préavis.

Appel d'offres

Électricité : Volt _____ Hz _____ ph _____

Neutre: Qui Non Refroidissement: Air Eau ND

Options: _____

Authorized Taylor Distributor

Spécifications

Électriques

Une connexion électrique dédiée est requise. Voir la charte électrique pour connaître les exigences électriques appropriées. Fabriquée pour être raccordée en permanence. Communiquez avec votre distributeur Taylor local pour connaître les spécifications du fil électrique et de la prise murale, selon ce que les codes locaux permettent.

Moteur de batteur

Deux, 1.0 HP

Système de réfrigération

Un, 9,500 BTU/hr. R404A

Système de réfrigération séparé de la trémie. Un, 400 BTU/hre. R134a (Les BTU peuvent varier suivant le compresseur utilisé)

Refroidi à air

Minimum 6" (152 mm) de s deux côtés. Il est recommandé de placer l'arrière de l'unité contre un mur, ou laisser un dégagement de 6" (152 mm) à l'arrière. Une goulotte d'évacuation d'air en option dirige la sortie d'air chaud vers le haut; le dégagement minimum au-dessus de la goulotte d'évacuation d'air est de 12" (305 mm). Aucun dégagement requis sur le côté droit si la goulotte d'évacuation d'air est utilisée.

Refroidi à eau

Les raccordements pour l'entrée d'eau 3/8" FPT et le drain sont sur le panneau arrière.

Options :

- Chariot standard avec roulettes et une porte (voir la fiche technique C722)
Poids net: 74 lb (33.6 kg) **Poids emballé:** 95 lb (43.1 kg)
- Chariot ADA avec roulettes – recommandé pour le libre-service pour être en conformité avec la hauteur de distribution ADA - pas de porte (illustré)
Poids net: 74 lb (33.6 kg) **Poids emballé:** 87 lb (39.5 kg)
- Adaptateur de drain (pour faciliter le rinçage et le nettoyage)
Les leviers de tirage doivent être en conformité avec les exigences ADA
- Ensemble de verrouillage de la vanne de tirage
- Verrous de trémie
- Agitateurs de trémie
- Pattes – (augmentent la hauteur de l'unité de 4-1/4" (108 mm)
- Décalcomanies – Cornet torsadé ou Flavor Burst
- Décharge d'air verticale



750 N. Blackhawk Blvd.
Rockton, Illinois 61072
www.taylor-company.com